

公司简介

NITTOKU株式会社

公司简介

NITTOKU

成 立 1972年9月28日

注 册 资 本 6,884,928 1000日元

代 表 人 董事长兼总裁 笹澤純人

员 工 约540名(集团合计:约1,250名)

总 公 司 埼玉县埼玉市大宫区東町2-292-1

工 厂

- 福岛事业所(绕线机开发, 制造)
- 长崎事业所(FA开发, 制造)
- 爱媛事务所(下林)(FA开发, 制造)
- 深圳工厂(绕线机, 周边设备制造, 维修)
- 苏州工厂(绕线机, 周边设备制造)
- 欧洲工厂(绕线机, 周边设备制造)

NITTOKU SINGAPORE PTE. LTD.

NITTOKU (THAILAND) CO., LTD.

NITTOKU ENGINEERING VIETNAM CO., LTD.

NITTOKU PHILIPPINES, INC.

事 业 内 容 绕线机, 卷绕、送出机以及其周边设备的开发, 制造,
销售, 维修

经营理念

立足全球视野
创造用户的期待
提供最好的技术

行动准则

集中和分散
挑战有价值的创造
成长为规模虽小、但也闪闪发光、
具有存在感的、世界No. 1的企业

品质方针

制造客户需要的、有价值的产品

1. 通过价值创造提高顾客的满意度
2. 组织能力的强化及管理力的提高
3. 经营透明性的确保

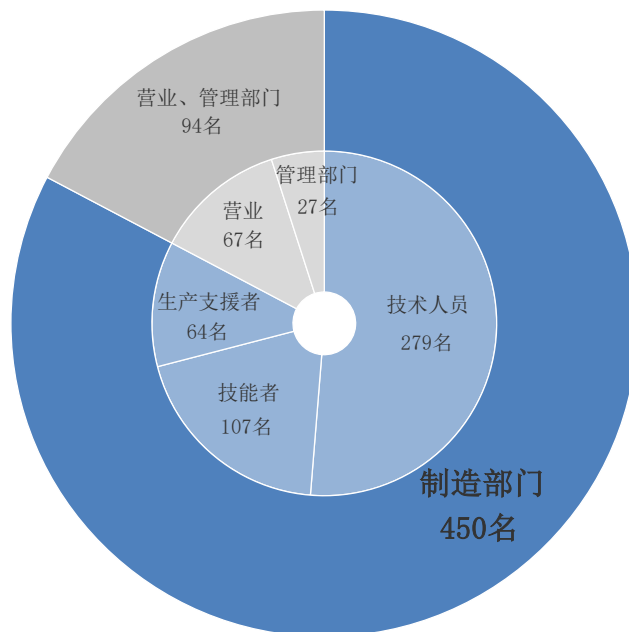
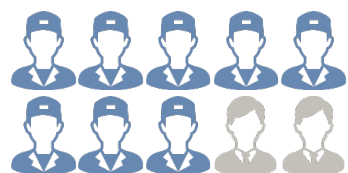
环境方针

注视人和地球环境的共生,
为循环型社会做贡献

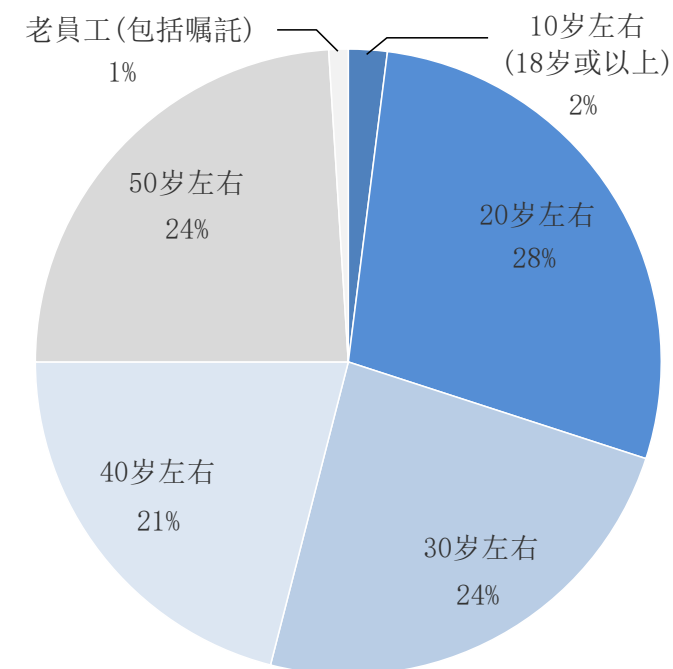
人材构成(员工)

2025年4月

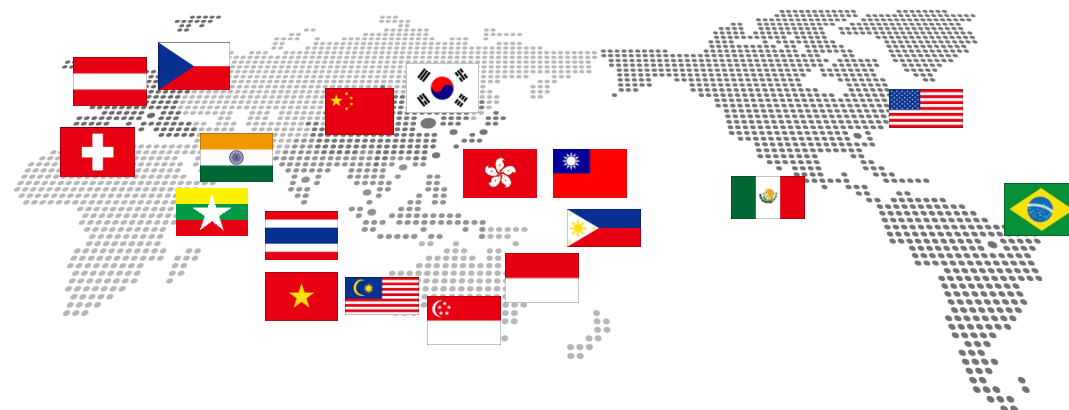
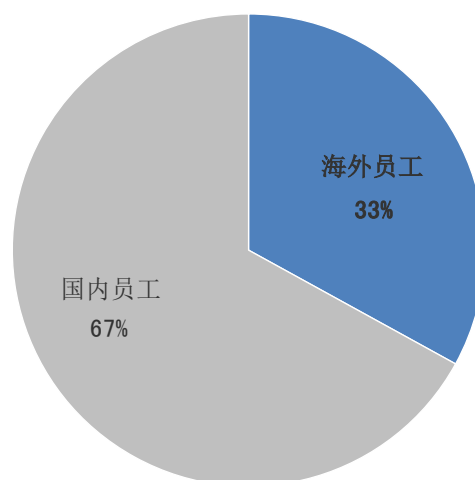
制造部门
82%



正社员
平均年龄
38岁

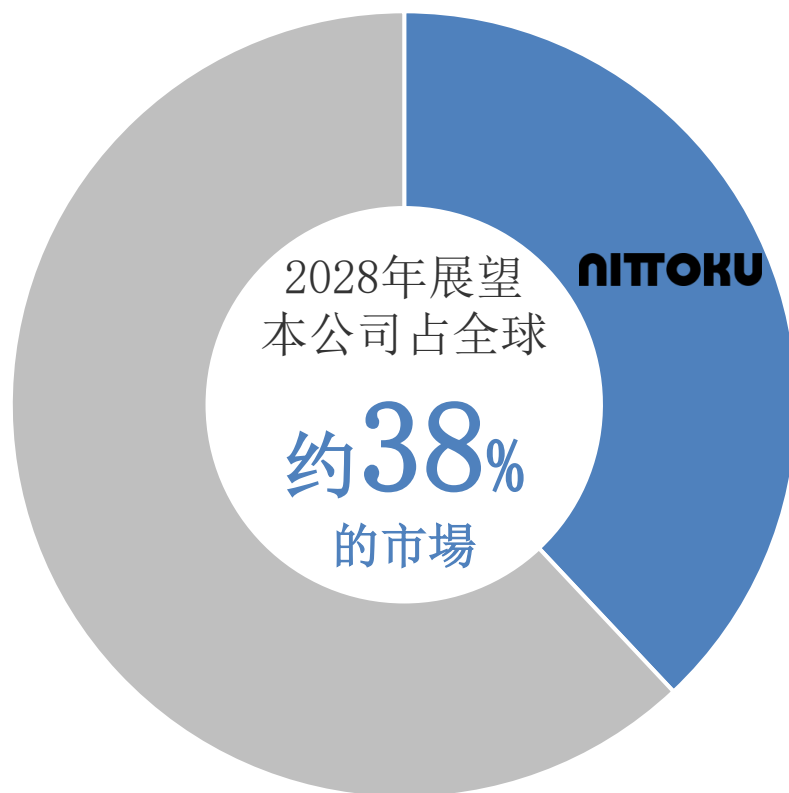


海外员工
(集团)
33%



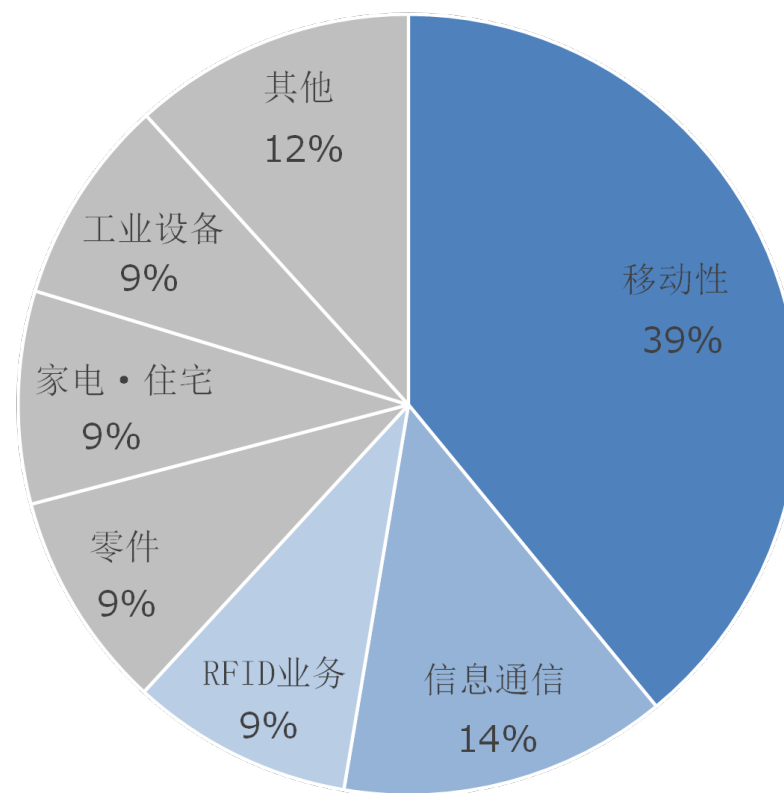
世界的线圈系统行业(集团合计)

线圈系统行业



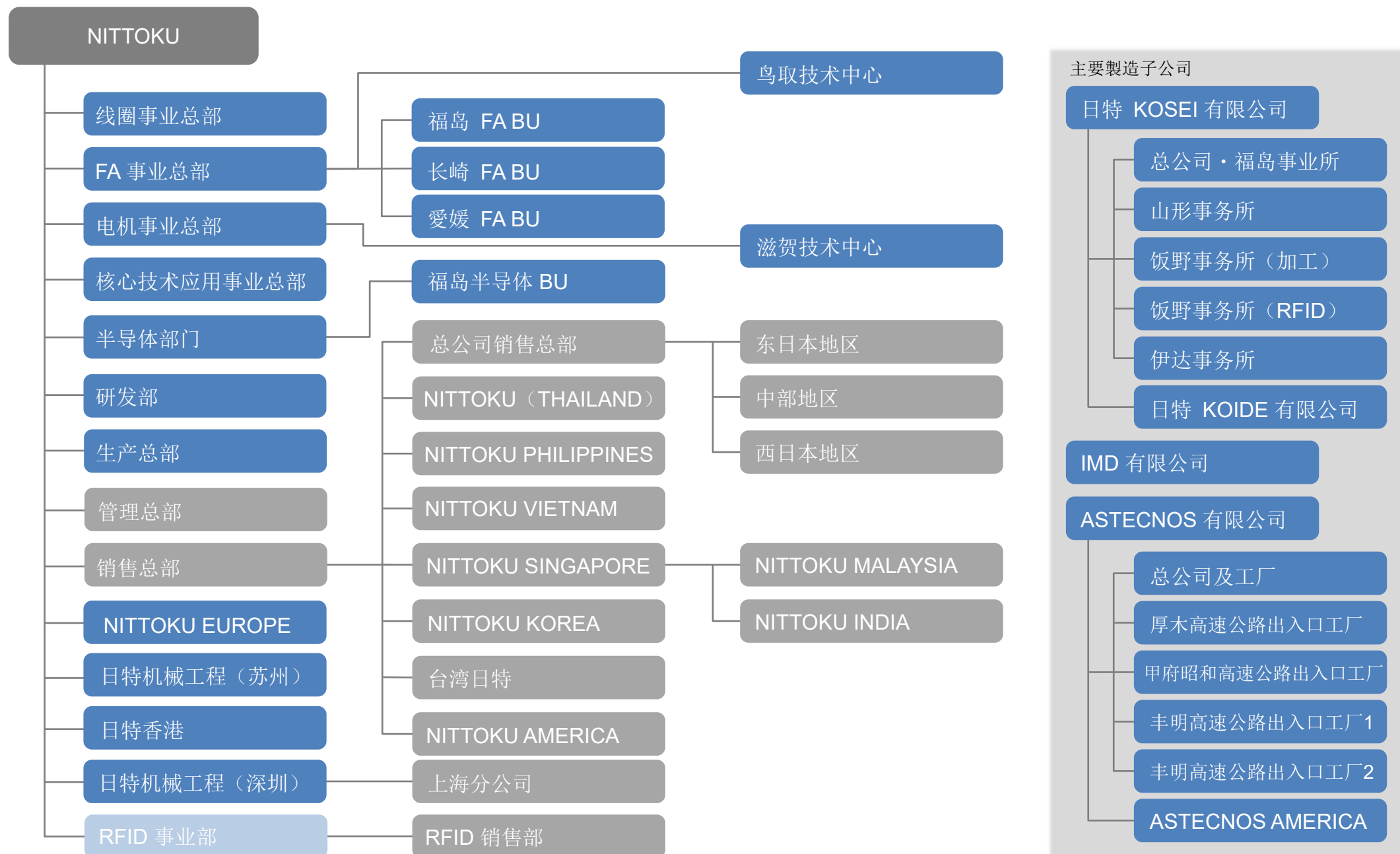
被经济产业省选为“全球化的利基企业100强”。
(2014年和2020年连续两年)
被经济产业省选为“区域未来牵引企业”。
(2017年)

不同业界销售额实际成果



在移动领域，乘用车用泵电机和牵引电机等生产线拉动了销售；而在信息通信领域，则由面向平板电脑的薄膜卷对卷设备及共模线圈生产线拉动了销售。

组织图



NITTOKU的核心竞争力



NITTOKU的核心技术①



组装、加工技术

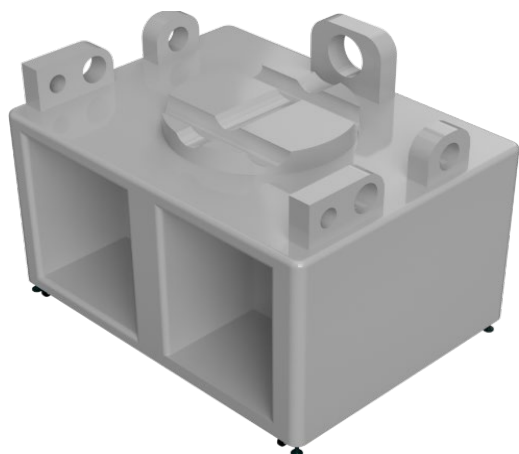
机械精度和耐久性的提高

➤铸件一体化加工➤钢架制造

NITTOKU为顾客的产品质量稳定推荐铸件一体化加工。

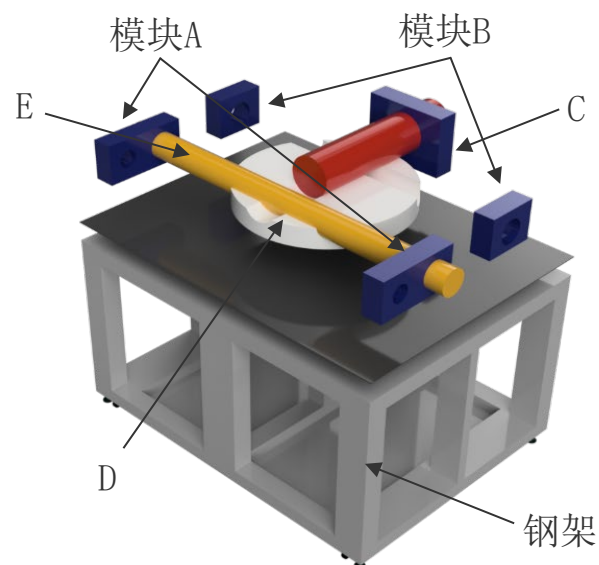
➤一体构造

使用五面加工机对铸件进行一体化加工



➤复合构造

钢架制造和铸件模块(铁, 铝)的复合体



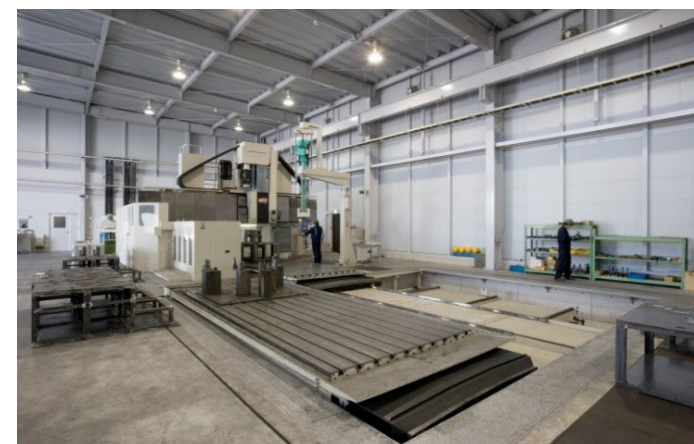
由五面加工机制成的基台的一体加工

➤在精度以及维护方面优秀

➤容易实现高刚度



复合加工



五面加工机

NITTOKU的核心技术②



控制技术

- 高速绕线 ➢ 多轴同步控制
- 独自开发的整列绕线软件



信息处理技术

物联网(实时)M2M(连接)

- 生产管理系统 ➢ 远程操纵管理
- 设备的预见维护

根据多轴同步控制，容易实现复杂的动作。

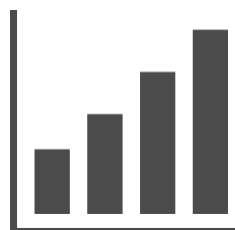
独自开发软件
实现最合适的动作。

制造业的可视化

通过物联网，M2M，可以生产管理以及质量管理。

NITTOKU CENTRAL SYSTEM的利用例

根据独特的生产管理系统，使设备的稼动率监视，合格品率监视，品质趋势分析，可溯性成为可能。



确认生产状况

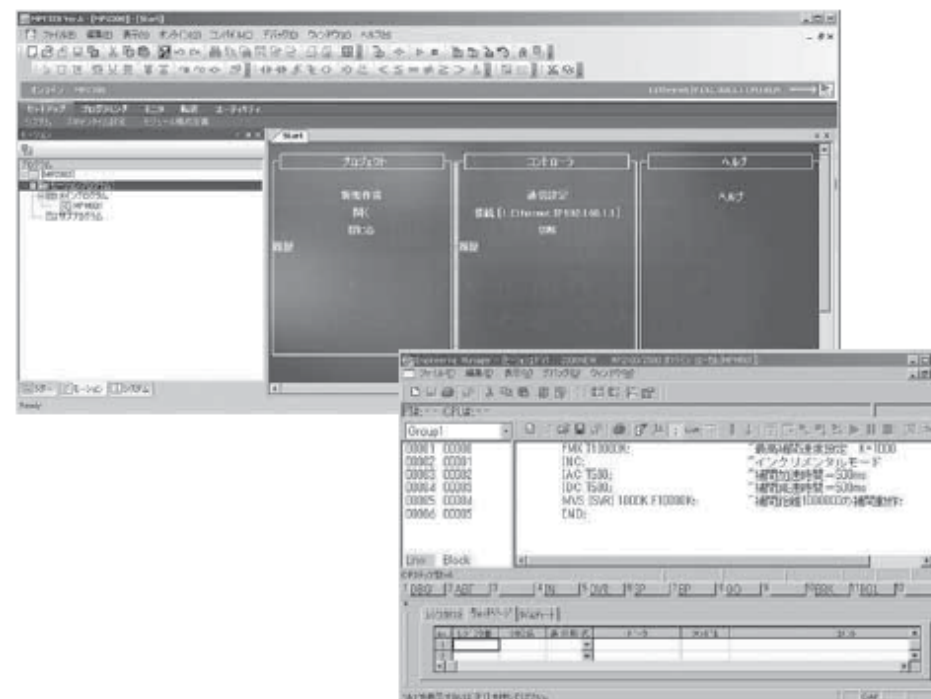


表格表示

1a2b3...

序号搜索

自主开发的程序支持软件





张力技术

将产品质量维持在高品位
由稼动率提高的而产生的高生产率
➢ 应对超细线 ➢ 张力可变功能

提供安定的张力器。

铜丝	张力器的张力值	: Min. 0.5g~
	绕线速度	: Max. 50m/sec
除了铜丝以外	张力器的张力值	: Min. 0.3g~的电线
	绕线速度	: Max. 33m/sec
网络	张力器的张力值	: Min. 1.5N/300mm
	卷取速度	: Max. 10m/sec

材料的材质

- 铜 ➢ 铝
- SUS ➢ 钢铁
- 化成(胶卷, 纤维)
- 黄金, 白金 等

材料的形状

- 圆形线 ➢ 方形线
- 绞线 ➢ 带状
- 扁平线(丝带线)

输送型张力装置



NITTOKU的核心技术④



継線技術

实现正确的接合、剥离

➤ 对应无铅焊接 ➤ 超微小对应

材料最适的微细连接和剥离

焊锡

- 浸泡
- 轴套
- 激光
- 镊刀
- 射流
- 等

焊接

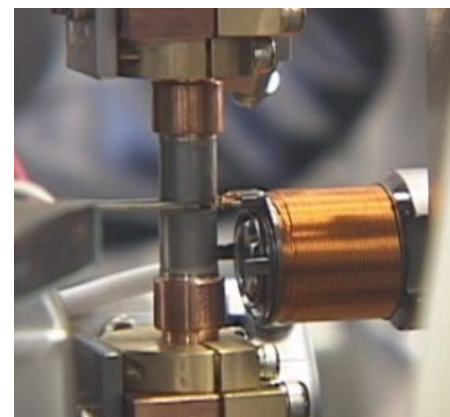
- 熔化
- 微电弧
- TIG
- 热压焊
- 激光
- 超声波
- 等

剥离

- 金刚石贴片
- 激光
- 抛光(磨石)
- 热
- 等

涂布

- 微型点胶
- 高精度地排出微少量
- 和涂布动作同步的排出控制



NITTOKU的核心技术⑤

NITTOKU

搬运技术



高速以及高精度

➢ 弹性生产线的构筑

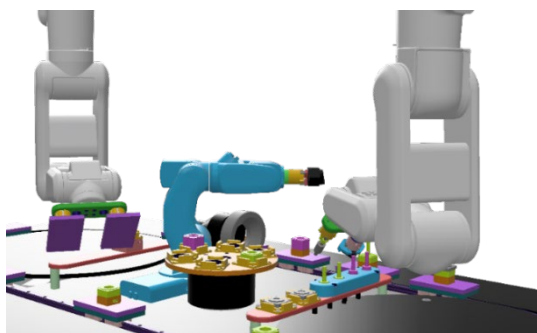
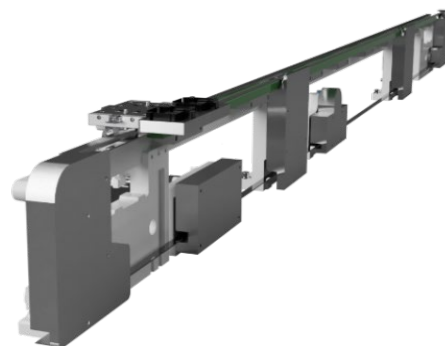
根据概念设计线路设备

搬运装置

- 搬运块方式
- 桌面翻转台方式
- 直线电机方式
- LITs梭子方式

FA基础系统

- LITs方式
- 真空兼容LITs方式
- FLEX-1方式



操作技术



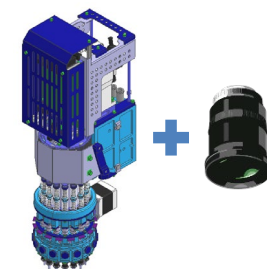
高速以及高精度

- 应对多彩的工件
- 应对多轴节距变换
- 传感
- 定位

高速移机器

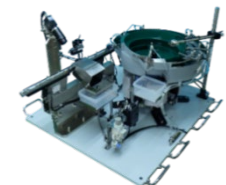
➢ N-JET

它支持图像检查(2或6表面)



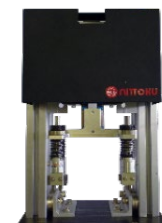
零件供给器

- 供给微小领件, 非典型形状零件
- 从铝制一体转筒到刚架转筒持有多彩性



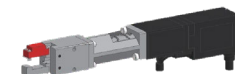
高速装载机

➢ 根据伺服控制、凸轮实现0.6sec的高速



夹持

➢ 行业最小的电动夹具(用于极细的线)



高速凸轮

天花板悬挂水平多关节(SCARA)机器人

绕线机和绕线系统

从微小线圈到特殊马达用生产设备

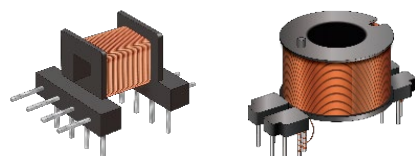
由于使用目的不同,线圈的形状、大小也各不相同。日特具有制造生产各种线圈设备的、丰富的生产经验和多年的业绩



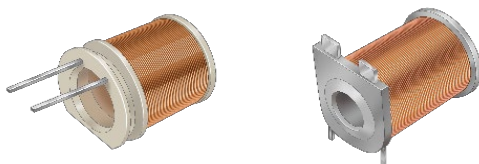
骨架绕线工艺

变压器线圈，继电器线圈，点火线圈（骨架型）

主轴方式多层绕线
主轴方式膜和线的多层绕线



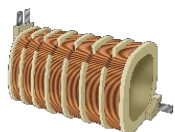
主轴方式段位差绕线



主轴方式立式整列绕线（防止凸缘变形）



主轴方式多部分绕线



〈用途例〉
电源变压器，车载电磁，
车载继电器，喷射器，车载感应器

〈用途例〉
车载点火线圈

车载电磁，离合器线圈，步进（扁平型）

主轴方式粗线完全整列绕线



主轴方式双线绕线



〈用途例〉
汽车

点火线圈（铅笔型）

主轴方式倾斜绕线（双排线机构）

已申请专利

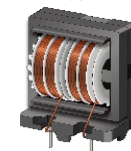


主轴方式多部分绕线

〈用途例〉
供车载使用的点火线圈

过滤器线圈

双线绕线



环形绕线



〈用途例〉
电源滤音器

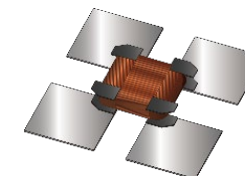
特殊的线圈（一部分）

主轴方式特殊的部分整列绕线

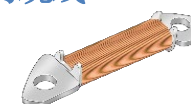
已申请专利



主轴方式特殊的绕线



〈用途例〉
感应器



〈用途例〉
钟表线圈

没有筒管的线圈绕线工艺

信息通信相关线圈
(扬声器、接受器、耳机线圈)

已申请专利

主轴方式平行绕线
主轴方式间歇式绕线



飞叉方式平行绕线
飞叉方式间歇式绕线



〈用途例〉
智能手机

主轴方式间歇式绕线



〈用途例〉
助听器

信息通信相关线圈
(非接触充电线圈)

编组线内外绕线 (圆形、椭圆形)



编组线外外 (α) 绕线 (圆形、椭圆形)



〈用途例〉
智能手机的充电器

AV・PC相关线圈①
(板式变压器线圈、滤音器线圈)

已申请专利

圆线外外 (α) 绕线



扁平线宽边外外 (α) 绕线



扁平线窄边外外 (α) 绕线



〈用途例〉
电脑、音响设备等

AV・PC相关线圈②
(VCM、CD、DVD、BLD用矫正线圈、传感线圈)

已申请专利

主轴方式间歇式绕线 (扇型)



〈用途例〉
电脑用HDD

飞叉式连续平行绕线



〈用途例〉
电脑，
DVD录像机

AV・PC相关线圈③
(无线电收音机、扼流线圈)

主轴方式平行绕线 (圆筒形)



〈用途例〉
车载收音机

离合器线圈

主轴方式 治具刻槽 间歇式绕线 (圆筒形)
飞叉方式 治具刻槽 间歇式绕线 (圆筒形)



〈用途例〉
汽车，空调，
冰箱，洗衣机

变压器线圈、反应器线圈

主轴方式间歇式绕线 (四方桶型多层绕线)



〈用途例〉
汽车、
电源变压器

扁平线窄边绕线圈

密集绕线 (圆形)



〈用途例〉
变压器、
滤音器

单个绕线 (角筒型)



密集绕线 (椭圆型)



〈用途例〉
车载马达

双绕线 (角筒型)



〈用途例〉
电源变压器、
反应器等

特殊的线圈 (一部分)

圆筒形连续绕线



任意造型绕线



已申请专利记

〈用途例〉
产业机器，
电流测量仪器

贴片绕线、接合工艺

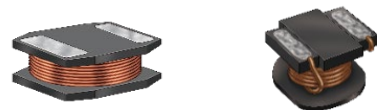
功率电感

已申请专利

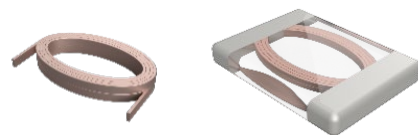
主轴方式微小绕线



飞叉方式微小绕线



尺寸：1608～(1.6*0.8mm)

飞叉方式
圆线外外(α)绕线微小扁平线
宽边外外(α)绕线

飞叉方式微小绕线(导线架)



厚度：0.8mm～

侧面焊接工艺：
热压焊温度反馈脉冲加热方式

〈用途例〉
车载基板，供家电使用的基板，
智能手机基板

贴片电感(高频线圈用)

已申请专利

飞叉方式微小绕线

尺寸：0603～
(0.6*0.3mm)

〈用途例〉
车载基板，供家电使用的基板，
智能手机基板

共模模式

已申请专利

主轴方式双线绕线
其他多数绕线工艺

〈用途例〉
滤音器

天线

主轴方式微小特殊的绕线
飞叉方式微小特殊的绕线

〈用途例〉
FA标签，医疗应用，
供游戏机使用的角度检知

电机绕线工艺

已申请专利

<用途例>

发电机、泵用电机、
制动辅助系统用电机、
电池部冷却用电机、
燃油循环用电机 等

<用途例>

EV・HEV用电机、EPS、
电动燃油泵 等

<用途例>

二轮用发电机、
四轮用发电机、
座椅用电机、
DVD/CD驱动电机、
HDD用电机 等

<用途例>

EV・HEV用反应器、
电力测量用线圈 等

<用途例>

EV・HEV用反应器、
家电用电机 等

<用途例>

EPS、散热器风扇、室内空调用风扇、
电池冷却用风扇、车门后视镜用电机、
座椅用电机、二轮用启动装置、燃油泵 等



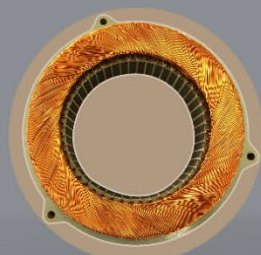
下一代EV电机

已申请专利

绕线工艺



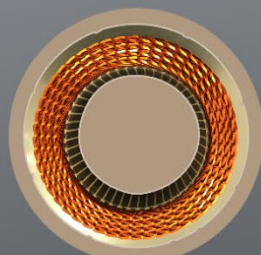
分布式单层圈绕



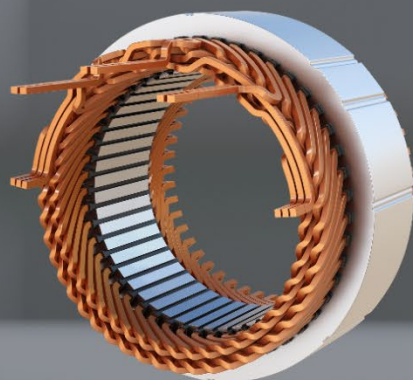
分布式双层圈绕



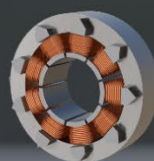
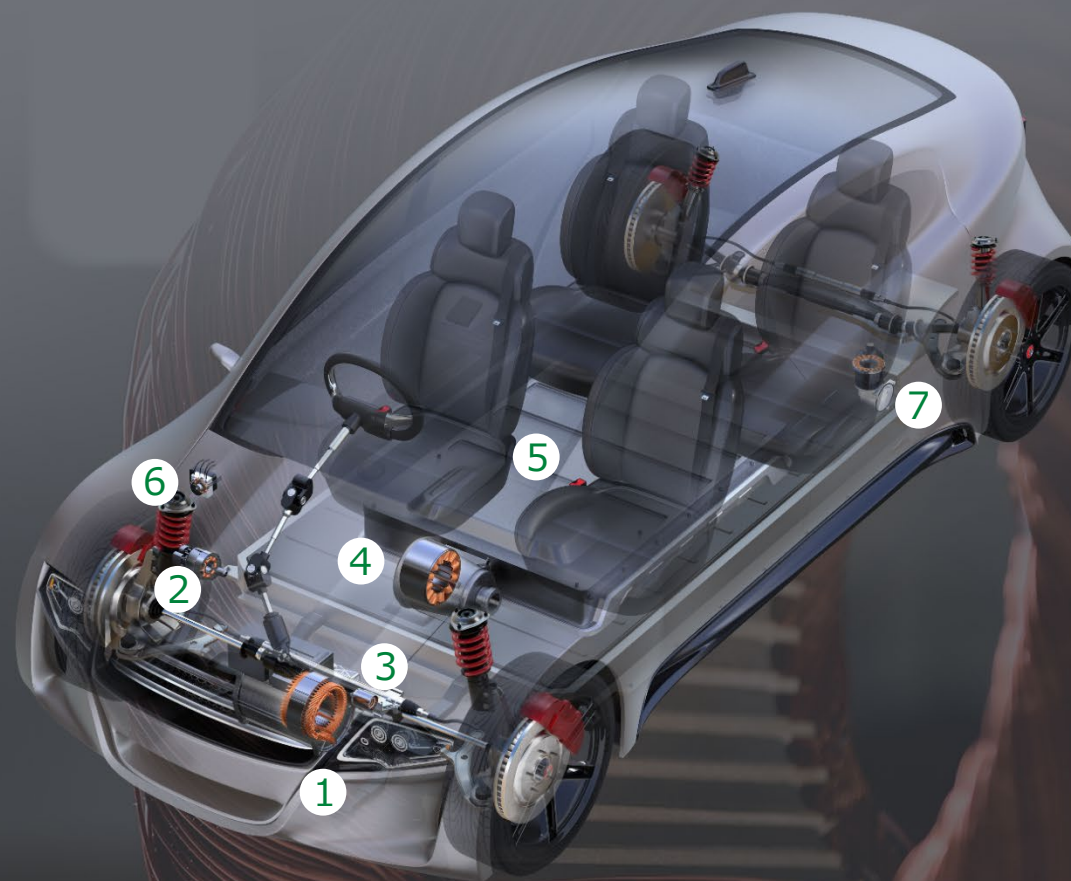
同芯分布绕



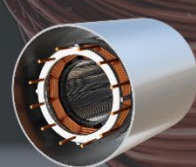
发夹型



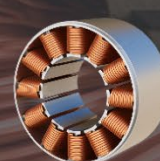
①牵引电机



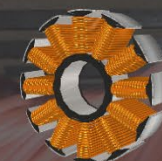
②水泵



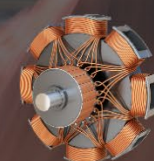
③EPS



④电动压缩机



⑤冷却风扇



⑥ABS



⑦推拉门

金属丝加工处理系统

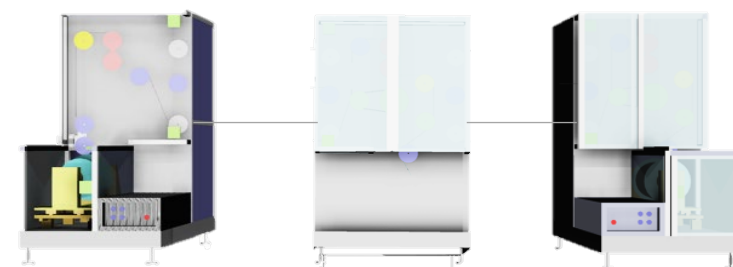
RtoR

是将绕在卷盘上的线状材料、用最适度的张力・速度进行精密搬送、在搬送过程中进行加工・检查、再卷绕到卷盘的卷绕装置。

高速
线速33m/sec

极低
张力0.3g

极细
线径5 μ m



薄膜加工处理系统

R2R

将卷在圆筒上的膜状素材用最适度的张力・速度进行精密搬送、在搬送过程中进行加工・检查、并再次把膜状素材卷到圆筒上的装置。

极低速

张力 $1.5\text{N}/300\text{mm}$

超薄

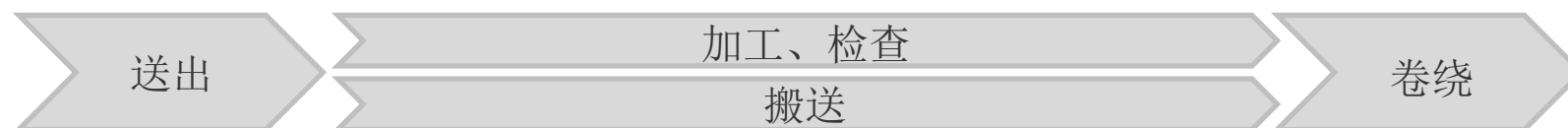
膜厚度 $3\ \mu\text{m}$

高速

速度 $10\text{m}/\text{sec}$

非接触

空气悬浮



送出

线材

加工、检查

搬送

过程

卷绕

Cu

PI



成形



检查



洗净

PET

Al



接合



打印



镀膜

SUS

PP



干燥



曝光



贴合



太阳能电池



RFID



药剂包装材料



食品包装材料



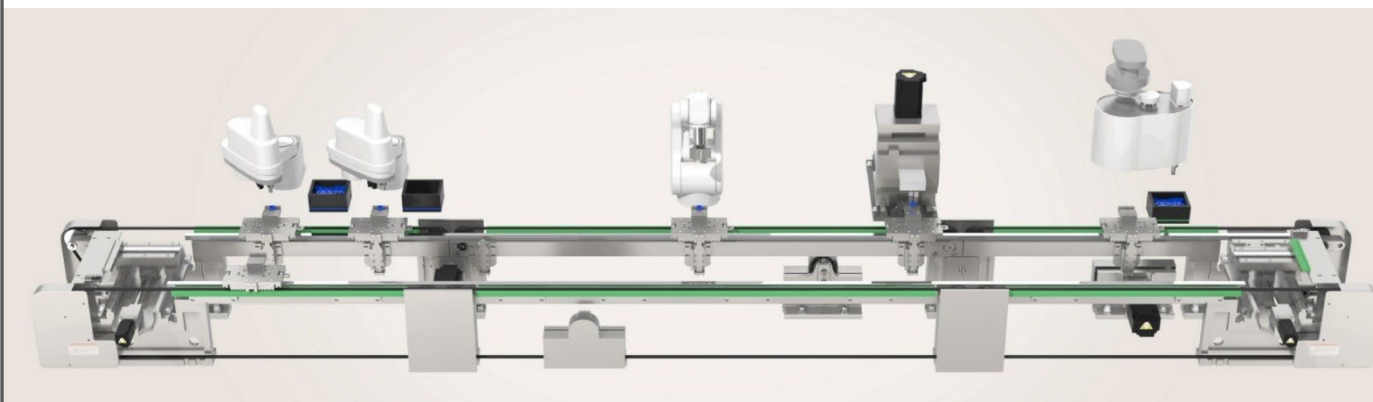
蓄电装置



FPD

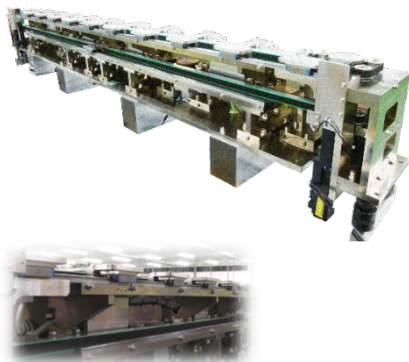
横向循环式运输

最适合微小・小型部件的精密加工，长距离快速搬送



垂直循环式运输

非常适合加工长工件，
例如连接器电缆！



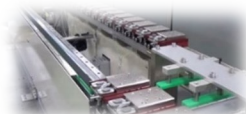
吸附式循环式运输

出现检查和组装精细零
件的理想选择！

吸顶式

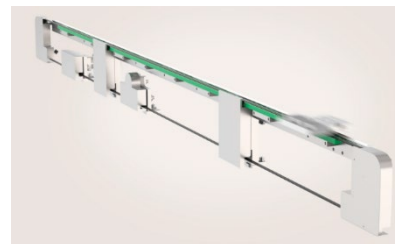


扁平型



穿梭式运输

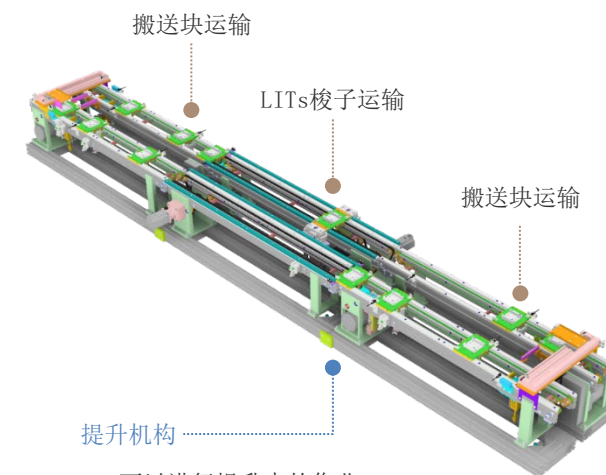
适用于交付具有不同
周期时间的过程！



FLITs运输

最适合同时生产不同规格产品的多
品种生产线！

这是一种混合搬运系统，它融合了可灵活配置
托盘的自由流动搬运和可高速定位的LITs的穿
梭搬运。



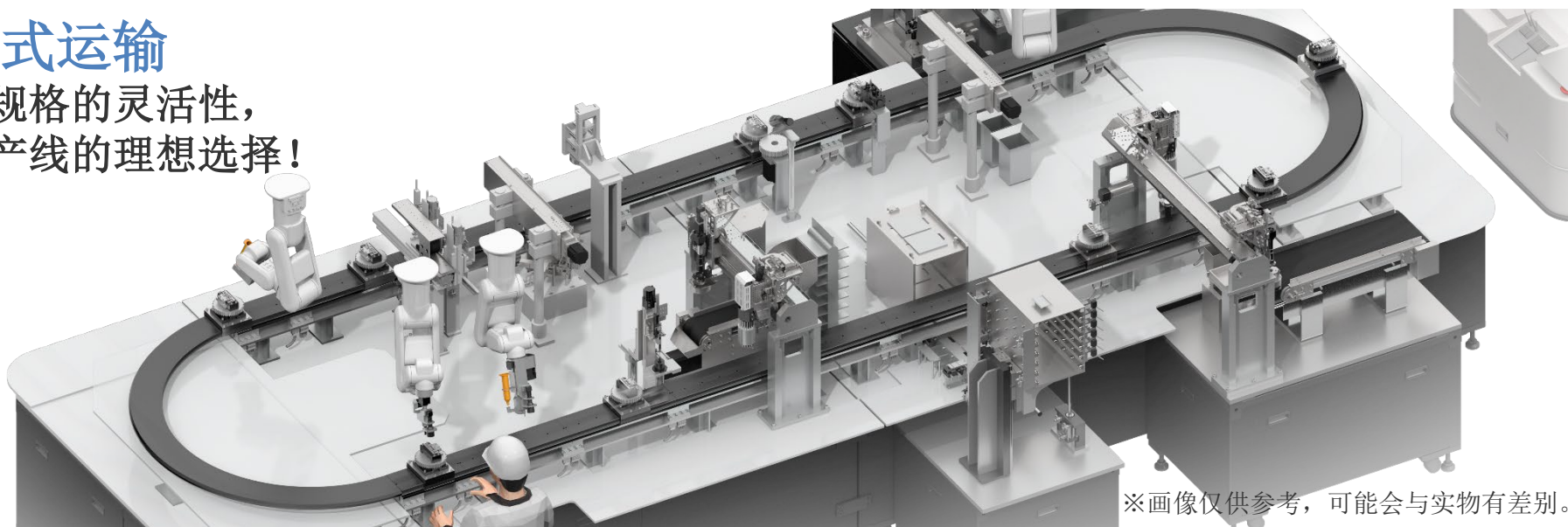
- 可以进行提升中的作业。
- 减少等待时间。
- 可以对应变种变量线。

FA基本系统 FLEX-1和ITS

NITTOKU

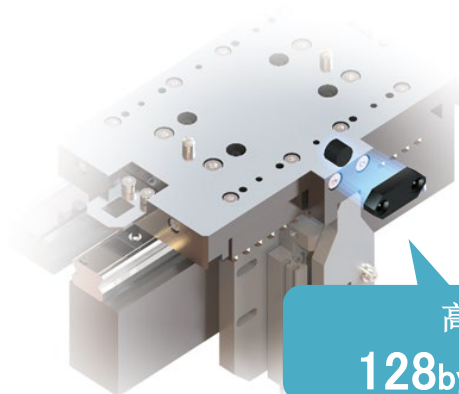
横向循环式运输

它具有其他规格的灵活性，
是多产品生产线的理想选择！



※画像仅供参考，可能会与实物有差别。

ITS (Intelligent Tag System) 适合与上位系统结合！



高速读 / 写
128byte / 0.07sec

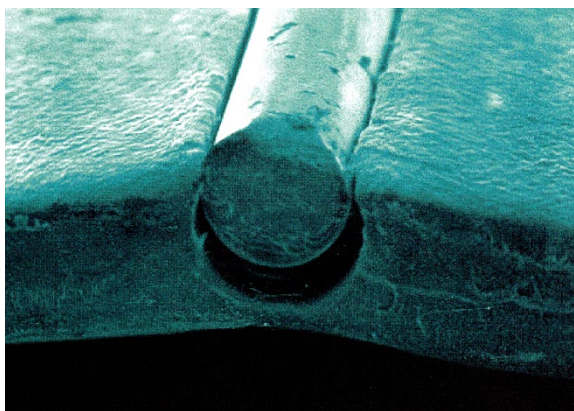
■ 系统配置示例



IC标签・IC卡事业

通过卷线天线构造方法提出的一种高性能RFID

IC卡用天线



将铜线嵌入树脂片中

埋入式

IC卡

➤ 重写卡

IC标签

➤ 封条标签

➤ 复合标签

➤ 成型标签

➤ 金属对应标签 其他



微芯片



动物智能芯片



注射器



便携读 / 写终端



农林水产省认证

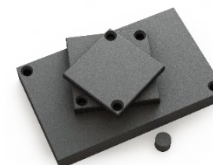
FA用标签



玻璃管标签



读 / 写



ITS标签



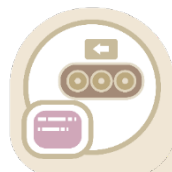
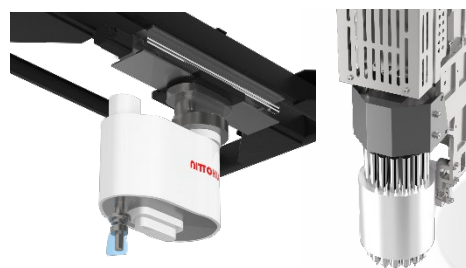
超小型表面贴装天线

NITTOKU设备模块的组件

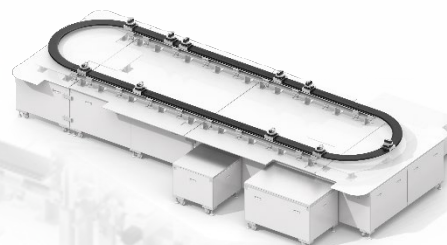
请使用NITTOKU的设备模块来解决您的问题。



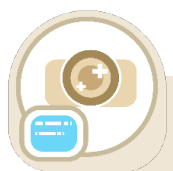
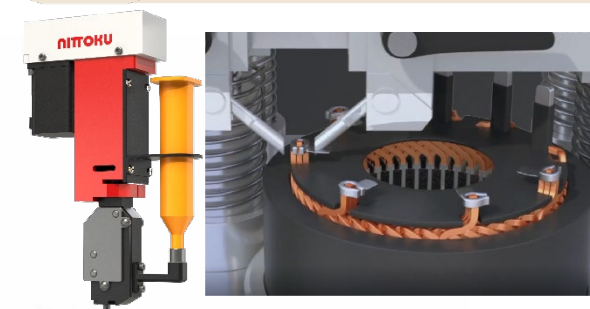
操作模组



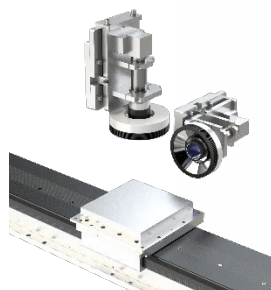
搬送模组



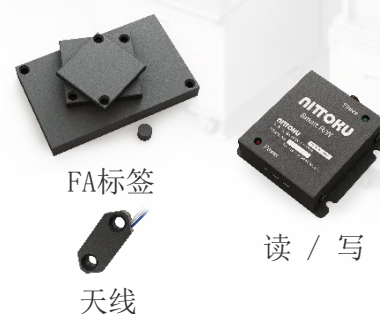
加工模组



视力模组



收集信息模组



FA标签



天线

读 / 写



BCP对策





售后服务

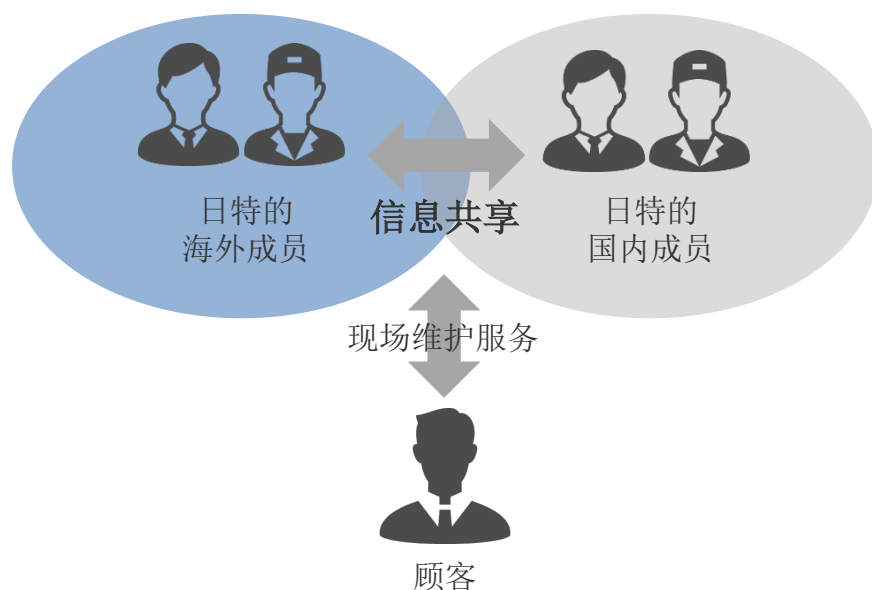
日特的安心维修



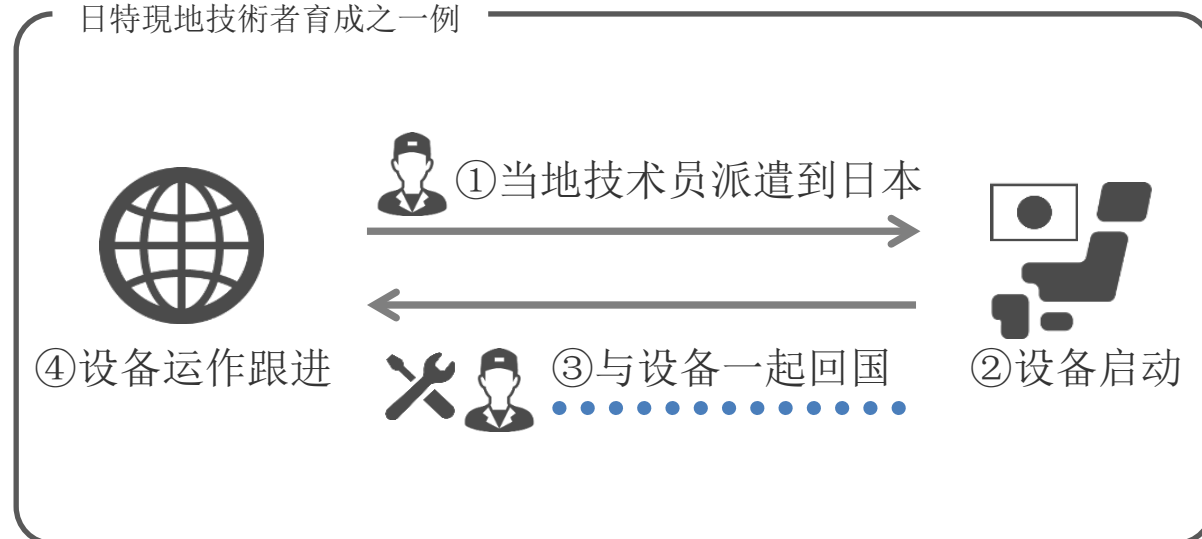
根据顾客的生产状况，给出最合适的售后建议。

为维持“不停止的生产”，推荐进行日特純正部品(易耗品)的备品管理。

售后服务



日特現地技術者育成之一例





公司的全球网点

NITTOKU



生产工厂



小型工厂



Europe



NITTOKU EUROPE GmbH.

奥地利

API Hard - & Software GmbH

德国

South-East Asia



NITTOKU SINGAPORE PTE. LTD.



NITTOKU ENGINEERING
VIETNAM CO., LTD.

NITTOKU ENGINEERING
VIETNAM CO., LTD.
(Ho Chi Minh Branch Office)

NITTOKU ENGINEERING
VIETNAM CO., LTD.
(Da Nang Branch Office)

NITTOKU SINGAPORE PTE. LTD.
(Malaysia Branch Office)

NITTOKU SINGAPORE PTE. LTD.
India Liaison Office (Bangalore)

NITTOKU SINGAPORE PTE. LTD.
India Liaison Office (Gurugram)



NITTOKU (THAILAND) CO., LTD.



NITTOKU PHILIPPINES, INC.



日特机械工程（深圳）有限公司 中国

日特机械工程（深圳）有限公司
厦门事务所

日特机械工程（深圳）有限公司
上海分公司

日特机械工程（深圳）有限公司
上海分公司 大连事务所

日特香港有限公司



日特机械工程（苏州）有限公司 中国

台湾日特先进股份有限公司

NITTOKU KOREA CO., LTD.

NITTOKU KOREA CO., LTD.
Seoul Office



Asia



North-South
America

NITTOKU AMERICA, INC.

NITTOKU AMERICA, INC.
Mexico Office, Monterrey

NITTOKU AMERICA, INC.
Mexico Office, Juarez

NITTOKU AMERICA, INC.
Mexico Office,
San Luis Potosi

NITTOKU AMERICA, INC.
Brazil Sao Paulo Office

Astecnos America Corporation

Asia / South-East Asia

- ◆ 日特机械工程（深圳）有限公司
NITTOKU ENGINEERING (SHENZHEN) CO., LTD.
101, Building 1, Jia'an Science And Technology Park,
No.2 Longchang Road, Block 67, Xingdong Community,
Xin'an, Bao'an District, Shenzhen, 518000, China
Tel +86 755-8602-8043
- ◆ 日特机械工程（深圳）有限公司 厦门事务所
NITTOKU ENGINEERING (SHENZHEN) CO., LTD. Xiamen Office
No.17-804, Lehai Beili Road, Jimei North Ind. Distr.,
Xiamen, 361000, China
Tel +86 592-6061482
- ◆ 日特香港有限公司 NITTOKU HONG KONG LTD.
Unit 1601, 16/F., Peninsula Tower, 538 Castle Peak Road,
Cheung Sha Wan, Kowloon, 999077, Hong Kong
Tel +852 2512-2942 Fax +852 2512-2965
- ◆ 日特机械工程（深圳）有限公司 上海分公司
NITTOKU ENGINEERING (SHENZHEN) CO., LTD.
Shanghai Branch
2501-2502, Building A, No., 319, Xian Xia Rd.,
Far East International Plaza, Shanghai, 200051, China
Tel +86 21-6853-5620 Fax +86 21-3882-0642
- ◆ 上海分公司 大连事务所 Dalian Office
Room 615, New East Mansion, Northeast 4 Rd.
West Door Of Exempt-Zone, Economic & Technical Dept.
Zones, Dalian, 116000, China
Tel +86 411-3920-7956 Fax +86 411-3920-7956
- ◆ 日特机械工程（苏州）有限公司
NITTOKU ENGINEERING (SUZHOU) CO., LTD.
No.3#4# Building, Lianfa Industrial Park,
No.199 Tongyuan Rd., Suzhou Industrial Park,
Suzhou City, 215006, China
Tel +86 512-6271-3258 Fax +86 512-6271-3268
- ◆ 台湾日特先進股份有限公司
TAIWAN NITTOKU ADVANCED CO., LTD.
2F., No.82, Sec.1, Guangfu Rd., Sanchong Dist.,
New Taipei City 241564, Taiwan (R.O.C.)
Tel +886 2-2651-9388 Fax +886 2-2651-9389
- ◆ NITTOKU KOREA CO., LTD.
4, Saebyeoksijang-ro 63beon-gil, Sasang-gu, Busan,
46980 Korea
Tel +82 51-311-2978 Fax +82 51-311-2962
- ◆ NITTOKU KOREA CO., LTD. Seoul Office
A-1713, GIDC, 43, Iljik-ro, Gwangmyeong-si,
Gyeonggi-do, 14353, Korea
Tel +82 1020-535-034
- ◆ NITTOKU (THAILAND) CO., LTD.
1091/335, Citylink Bldg., 5th Fl., Room 500,
Soi Phetchaburi 35, New Phetchaburi Rd.,
Makkasan, Ratchathewi, Bangkok, 10400, Thailand
Tel +66 2-255-5432 Fax +66 2-255-5434
- ◆ NITTOKU SINGAPORE PTE. LTD.
BLK. 1092, Lower Delta Rd., #05, 14/15
Tiong Bahru Industrial Estate, 169203, Singapore
Tel +65 6278-3255 Fax +65 6278-0566
- ◆ NITTOKU SINGAPORE PTE. LTD. (Malaysia Branch Office)
Lot 40, Jalan PJS 7/19, Bandar Sunway,
46150 Petaling Jaya, Selangor Darul Ehsan, Malaysia
Tel +60 3-5631-5320 Fax +60 3-5631-5330
- ◆ NITTOKU ENGINEERING VIETNAM CO., LTD.
Unit 6A, RBF area, No.2, Street BH5,
Vietnam Singapore Industrial Park Bac Ninh,
Phu Chan Ward, Tu Son city, Bac Ninh province,
222308, Vietnam
Tel +84 90-281-6369
- ◆ NITTOKU ENGINEERING VIETNAM CO., LTD.
(Ho Chi Minh Branch Office)
F5 SCS building (Sacom-Chip Sang building), Lot T2-4,
D1 Road, Hi-Tech Park, Tan Phu Ward,
Thu Duc City, Ho Chi Minh City, 70000, Vietnam
Tel +84 222-361-1996
- ◆ NITTOKU ENGINEERING VIETNAM CO., LTD.
(Da Nang Branch Office)
Phong 702B, Tang 7,
Khach san Muong Thanh Luxury Song Han,
so 115 Nguyen Van Linh, Phuong Phuoc Ninh,
Quan Hai Chau, Thanh pho Da Nang, 50200, Vietnam
Tel +84 903-099-434
- ◆ NITTOKU PHILIPPINES, INC.
124 North Science Avenue, SEPZ, Laguna Technopark,
Binan City, Laguna, 4024, Philippines
Tel +63 960-113-7126
- ◆ NITTOKU SINGAPORE PTE. LTD.
India Liaison Office (Bangalore)
309, Krishna Summit, Above Khazana jewelers,
Marathahalli Junction, Bangalore, 560037, India
Tel +91 99-0254-5452
- ◆ NITTOKU SINGAPORE PTE. LTD.
India Liaison Office (Gurugram)
512A, 5th Floor, Suncity Business Tower,
Sector-54, Golf Course Road, Gurugram, 122002, India
Tel +91 96-1169-2748

North-South America / Europe

◆ **NITTOKU AMERICA, INC.**

3600 Commerce Drive, Suite 610, Baltimore, MD, 21227, U.S.A.
Tel +1 410-574-4960 Fax +1 410-574-7083

◆ **NITTOKU AMERICA, INC. Mexico Office, Monterrey**

Plaza Eloy 2401 Av. Eloy Cavazos #2401 Local 84,
Fraccionamiento Las Villas, Guadalupe, N.L., C.P. 67170 Mexico
Tel +52 812-350-7766

◆ **NITTOKU AMERICA, INC. Mexico Office, Juarez**

Ejercito Nacional 5435 7 Plutarco E Calles Jardin De San Jose,
C.P. 32600 Cd. Juarez Chih., Chih., Mexico
Tel +52 656-314-7264

◆ **NITTOKU AMERICA, INC. Mexico Office, San Luis Potosi**

AV. INDUSTRIAS #1620, Local D, ARDINES DEL SUR,
SAN LUIS POTOSI, SLP, CP78399, Mexico
Tel +52 444-838-0602

◆ **NITTOKU AMERICA, INC. Brazil Sao Paulo Office**

Av. Prof. Carlos Ferreira Lopes, 703, Sala 710.
Vila Mogilar, Mogi Das Cruzes, Sao Paulo, 087773-490, Brazil
Tel +55 11-4790-6839

◆ **Astecnos America Corporation**

193 Computrex Drive, Nicholasville, KY 40356, USA
Tel +1 859-881-3217 Fax +1 859-881-0352

◆ **NITTOKU EUROPE GmbH**

Ebentalerstrasse 140, A-9020 Klagenfurt, Austria
Tel +43 676-89-70-20-200 Fax +43 676-89-70-20-222

◆ **API Hard - & Software GmbH**

Am Weichselgarten 26 91058 Erlangen Bayern, Germany
Tel +49 9131-92-399-20 Fax +49 9131-92-399-21

国内营业、维修据点

NITTOKU株式会社

总公司、东京营业所
Saitama-shi, Saitama

福岛事务所、福岛营业所
Fukushima-shi, Fukushima

名古屋营业所
Nagoya-shi, Aichi

大阪营业所
Osaka-shi, Osaka

长崎事务所
Omura-shi, Nagasaki

爱媛事务所(下林)
Toon-shi, Ehime

四国技术中心
Matsuyama-shi, Ehime

鳥取技术中心
Tottori-shi, Tottori

滋賀技术中心
Kusatsu-shi, Shiga

日特Kosei有限公司

总公司、福岛事业所、福岛营业所
Date-gun, Fukushima

山形事务所、山形营业所
Higashitagawa-gun, Yamagata

饭野事务所
Fukushima-shi, Fukushima

伊达事务所
Date-shi, Fukushima

日特Koide有限公司

总公司
Mitsuke-shi, Niigata

IMD有限公司

总公司
Nakatsugawa-shi, Gifu

Astecnos株式会社

总公司及工厂
Shizuoka-shi, Shizuoka

厚木高速公路出入口工厂
Atsugi-shi, Kanagawa

甲府昭和高速公路出入口工厂
Nakakoma-gun, Yamanashi

豊明高速公路出入口工厂 1、2号
Toyoake-shi, Aichi

 生产工厂

总公司、国内事业所、国内子公司

总公司

设置	2019年8月
员工数	約60个人
建筑物面积	2,091m ²



长崎事业所

设置	2013年4月
员工数	約100个人
建筑物面积	6,266m ²



福岛事业所

设置	1991年12月
员工数	約320个人
建筑物面积	20,076m ²



日特KOSEI株式会社

成立	1974年11月
员工数	約100人
建筑物面积	5,916m ²

事业内容 自动供给排出装置的开发，制造，销售，维修
金属以及非金属的加工以及销售



日特KOIDE株式会社

成立	1974年1月
员工数	約30人
建筑物面积	1,145m ²

事业内容 本公司产品以及有关FA装置的开发，制造，销售，维修



海外事业所

日特機械工程(苏州)有限公司

成立 2002年7月

员工数 約70个人

建筑物面积 9,350m²



日特機械工程(深圳)有限公司

成立 2005年6月

员工数 約70个人

建筑物面积 2,600m²



欧州日特有限会社

成立 2015年5月

员工数 約140个人

建筑物面积 7,200m²



日特泰国公司

成立 1996年7月

员工数 約20个人

建筑物面积 500m²

